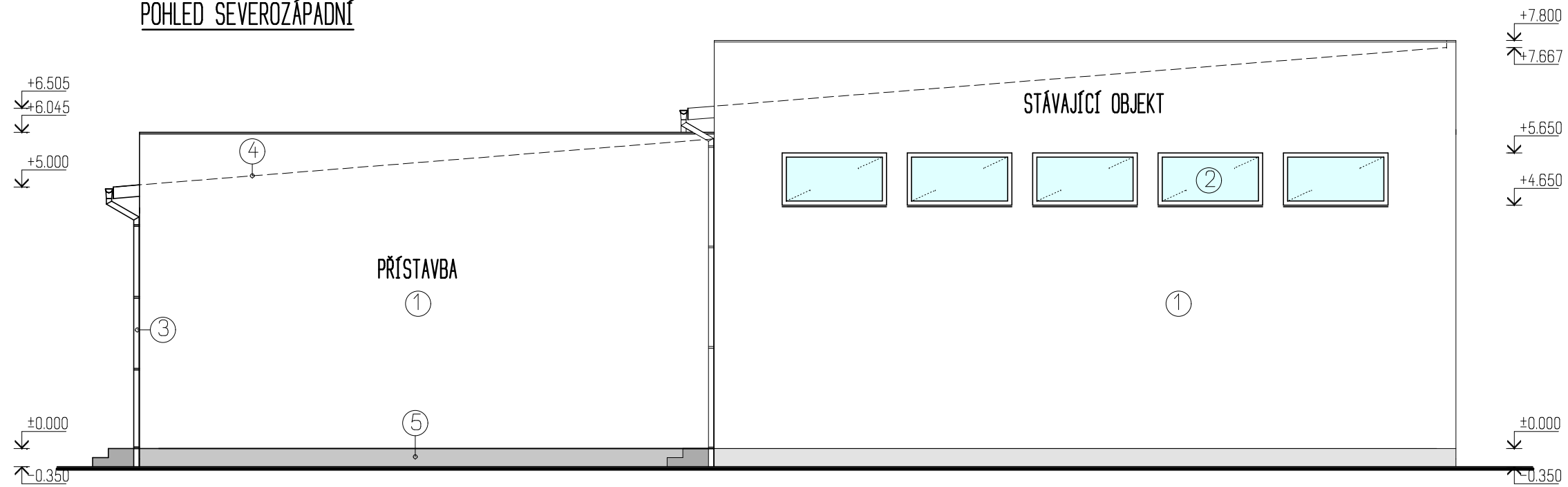


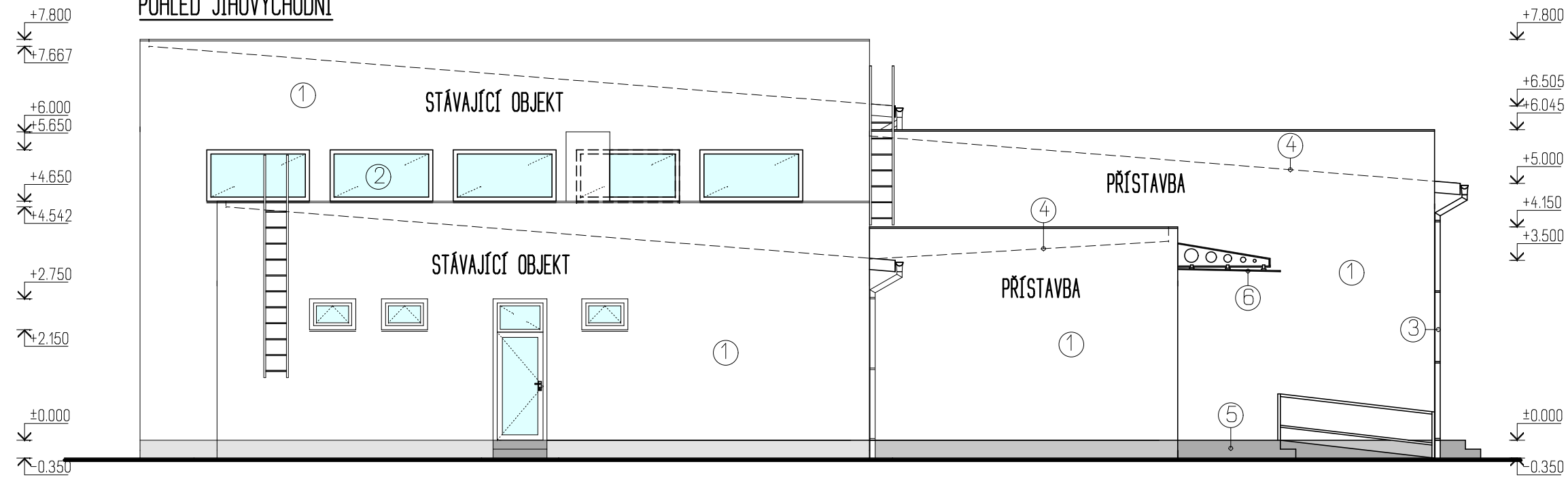
POHLED SEVEROZÁPADNÍ



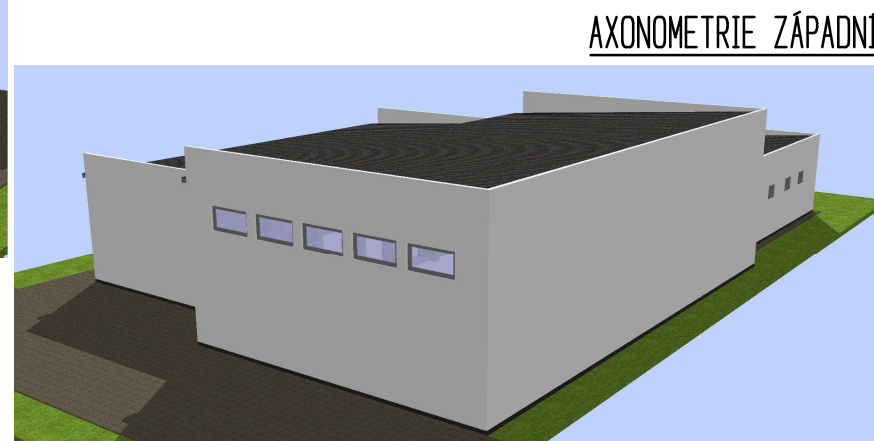
LEGENDA: ODSTÍNY BUDOU UPŘESNĚNY INVESTOREM

- ① FASÁDNÍ ETICS S MW TL.100MM - ODSTÍN SVĚTLEŠEDÝ
- ② OKNA, DVEŘE - PLAST - IZOLAČNÍ TROJSKLO - ODSTÍN BÍLÝ
- ③ KLEMPÍŘSKÉ VÝROBKY - POZINK. PLECH - ODSTÍN ŠEDÝ
- ④ STŘEŠNÍ KRYTINA - TRAPÉZ PLECH - ODSTÍN ŠEDÝ
- ⑤ SOKL - MOZAIKOVÁ OMÍTKA - ODSTÍN TMAVĚŠEDÝ
- ⑥ ZASTŘEŠENÍ VSTUPU - POLYKARBONÁTOVÁ DESKA PLNÁ TL.10MM - ODSTÍN ČIRÝ

POHLED JIHOVÝCHODNÍ



AXONOMETRIE SEVERNÍ



AXONOMETRIE ZÁPADNÍ

+0,000 = 182,75 m.n.m. Bpv

DOKUMENTACE KE STAVEBNÍMU ŘÍZENÍ

ZODP.PROJEKTANT ING.P.VALACHOVIČ	VYPRACOVAL ING.P.VALACHOVIČ	KRESLIL ING.P.VALACHOVIČ	Projektční ateliér VProjekt11 Ing. Petr Valachovič projektová činnost ve výstavbě Višňová 1830, 696 62 Strážnice IČ 269 17 912, Mobil: 604 118 866 www.vprojekt11.cz, petr.valachovic@seznam.cz
INVESTOR: Obec Sudoměřice č. p. 322, 69666 Sudoměřice St.Ú: Strážnice Mr.St.: Sudoměřice			
AKCE: <p style="text-align: center;">PŘÍSTAVBA TĚLOCVIČNY ZÁKLADNÍ ŠKOLY SUDOMĚŘICE</p>			FORMÁT: 2x A4 DATUM: 12/2016 STUPEŇ: DSP ZAKÁZKA Č.: 15-12-16/V
ČÁST: D.1.1 Architektonicko-stavební řešení	MĚŘÍTKO: 1:100		ČÍS.VÝKR.: 09
OBSAH: POHLEDY SZ, JV			