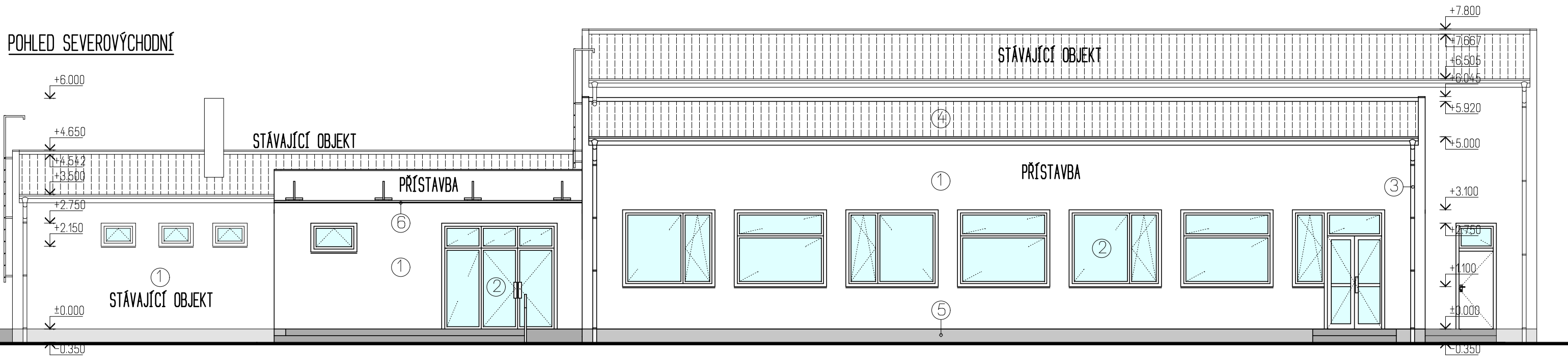


POHLED SEVEROVÝCHODNÍ



POHLED JIHOZÁPADNÍ

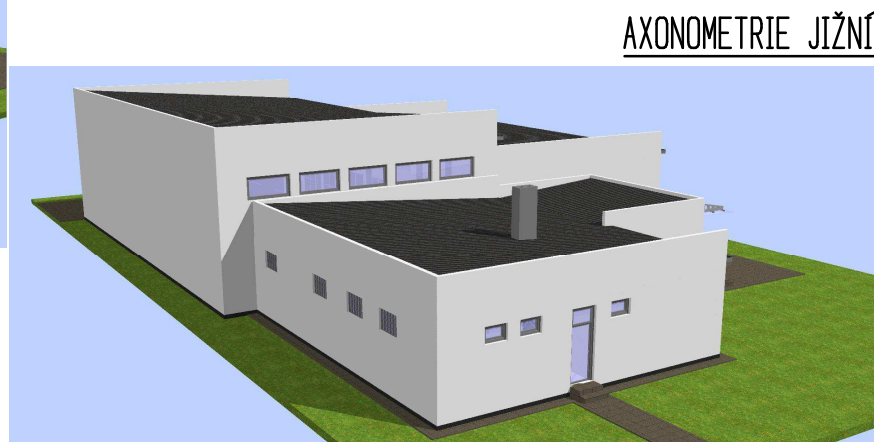


LEGENDA: ODSŤÍNY BUDOU UPŘESNĚNY INVESTOREM

- ① FASÁDNÍ ETICS S MW TL.100MM - ODSŤÍN SVĚTLEŠEDÝ
- ② OKNA, DVEŘE - PLAST - IZOLAČNÍ TROJSKLO - ODSŤÍN BÍLÝ
- ③ KLEMPÍŘSKÉ VÝROBKY - POZINK. PLECH - ODSŤÍN ŠEDÝ
- ④ STŘEŠNÍ KRYTINA - TRAPÉZ PLECH - ODSŤÍN ŠEDÝ
- ⑤ SOKL - MOZAIKOVÁ OMÍTKA - ODSŤÍN TMAVĚŠEDÝ
- ⑥ ZASTŘEŠENÍ VSTUPU - POLYKARBONÁTOVÁ DESKA PLNÁ TL.10MM - ODSŤÍN ČIRÝ



AXONOMETRIE VÝCHODNÍ



AXONOMETRIE JIŽNÍ

+0,000 = 182,75 m.n.m. Bpv

DOKUMENTACE KE STAVEBNÍMU ŘÍZENÍ

ZODP.PROJEKTANT ING.P.VALACHOVIČ	VYPRACOVAL ING.P.VALACHOVIČ	KRESLIL ING.P.VALACHOVIČ	<b>Projektční ateliér VProjekt11</b> <b>Ing. Petr Valachovič</b> projektová činnost ve výstavbě Višňová 1830, 696 62 Strážnice IČ 269 17 912, Mobil: 604 118 866 www.vprojekt11.cz, petr.valachovic@seznam.cz
INVESTOR: Obec Sudoměřice č. p. 322, 69666 Sudoměřice St.Ú: Strážnice   Mř.St.: Sudoměřice			
AKCE: <b>PŘÍSTAVBA TĚLOCVIČNY                  ZÁKLADNÍ ŠKOLY SUDOMĚŘICE</b>			FORMÁT: 2x A4 DATUM: 12/2016 STUPEŇ: DSP ZAKÁZKA Č.: 15-12-16/V
ČÁST: D.1.1 Architektonicko-stavební řešení	OBSAH: POHLEDY SV, JZ		MĚŘÍTKO: 1:100 ČÍS.VÝKR.: 08